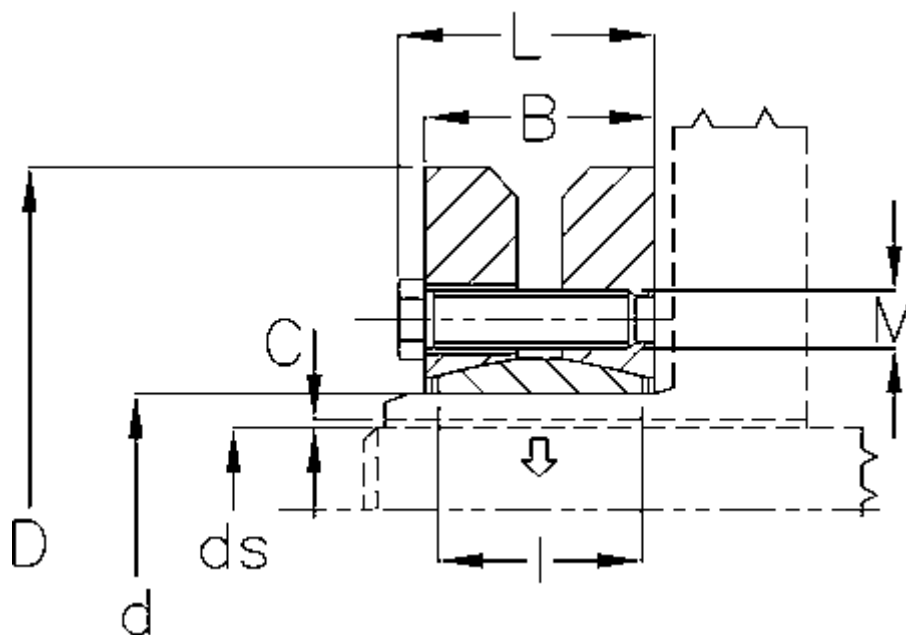


Varenummer: 438000062

Beskrivelse: Rota-fix spændelement SD 62

Mål



B mm	= 30
C maks.	= 0,048
d H8 mm	= 62
D mm	= 110
ds mm	= 48
F kN aksialkraft	= 100
L mm	= 34
l mm	= 23

M mm	= M6
T Nm drejningsmoment	= 1800
Ts Nm boltetilspændingsmoment	= 12